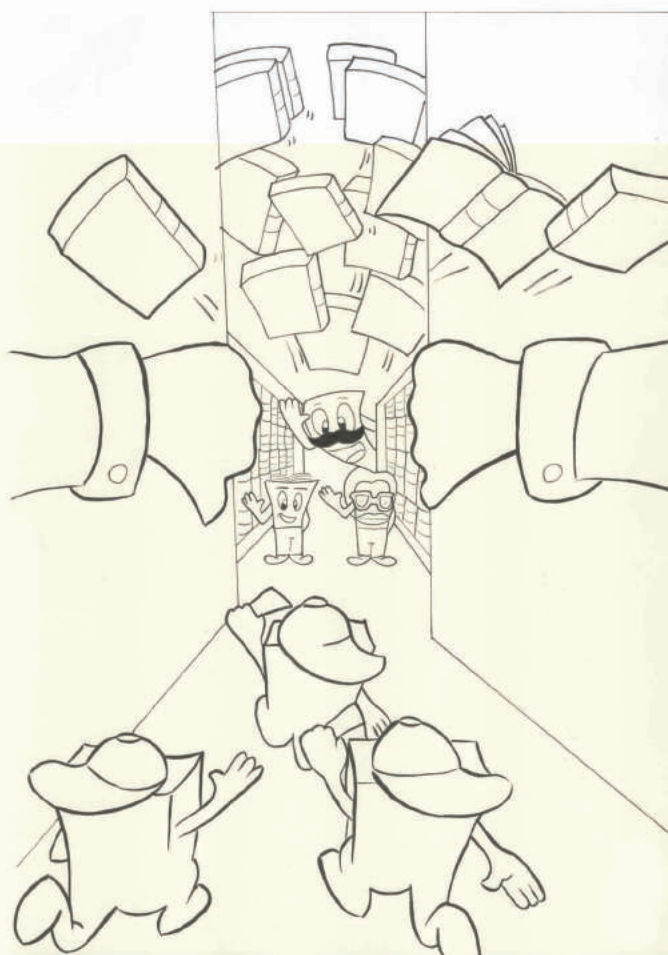




**BIBLIOTECA COMUNALE
"CAN. ANIELLO AVALLONE"**

BIBLIOTECA: UNA PORTA SULLA FANTASIA

Guida alla Biblioteca Comunale



IV Settore del Comune di Cava de' Tirreni

Dirigente Ing. Antonino Attanasio

Funzionario Dott.ssa Ornella Casella

Biblioteca Comunale "Can. A. Avallone", Viale Marconi, 54

84013 Cava de' Tirreni (SA) 089 - 682218/345/346

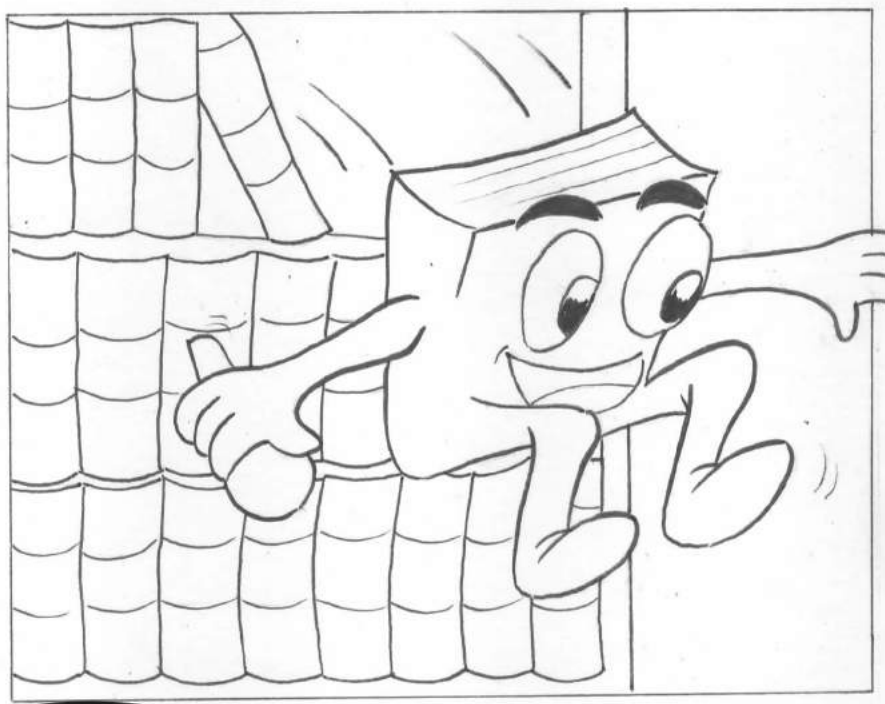
Email: biblioteca@comune.cavadetirreni.sa.it

a cura del personale della Biblioteca Comunale

disegni di Carlo Capuano

anni 3 +





SE VOLETE LEGGERE QUI
COMPILATE IL MODULO D' ADESIONE,
OPPURE COMPILANDO
UNA SCHEDA DI PRESTITO
LO CONSULTATE A CASA

IL PRESTITO DURA MASSIMO 30 GIORNI

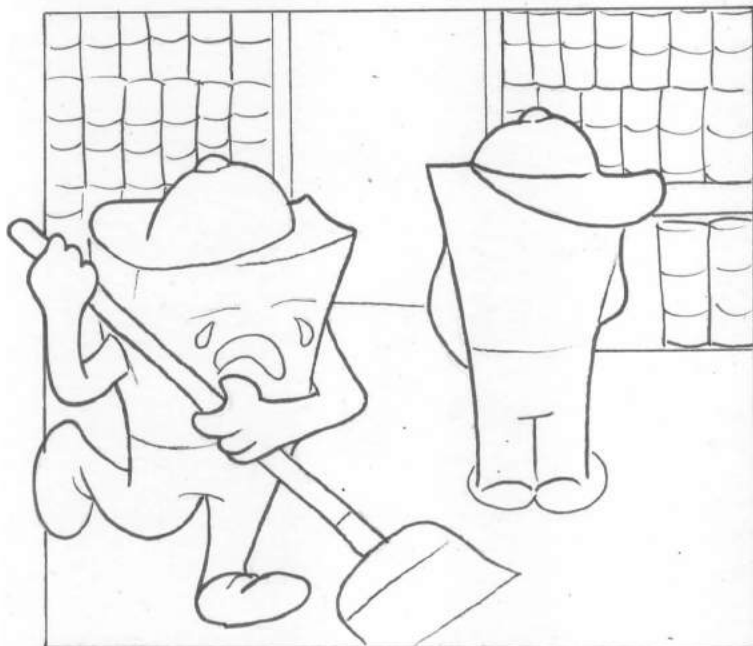
NON CORRETE
E NON URLATE!
IL SILENZIO E' D' OBBLIGO!!!

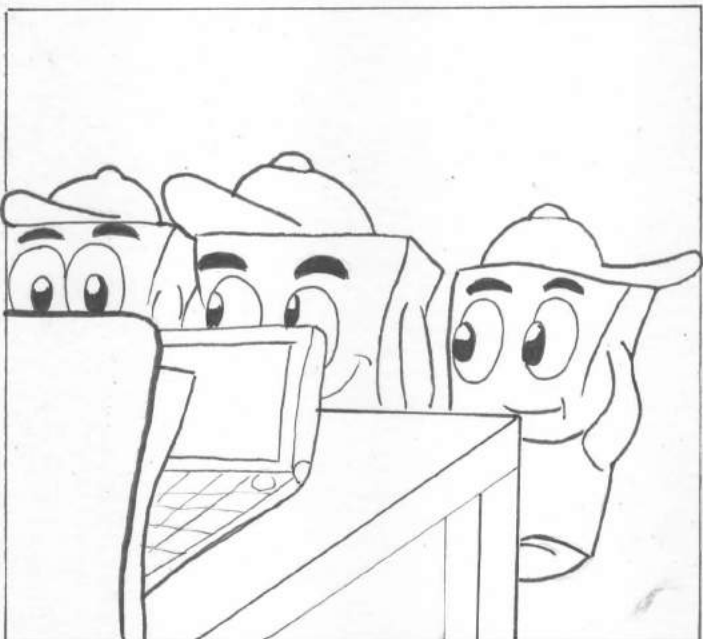
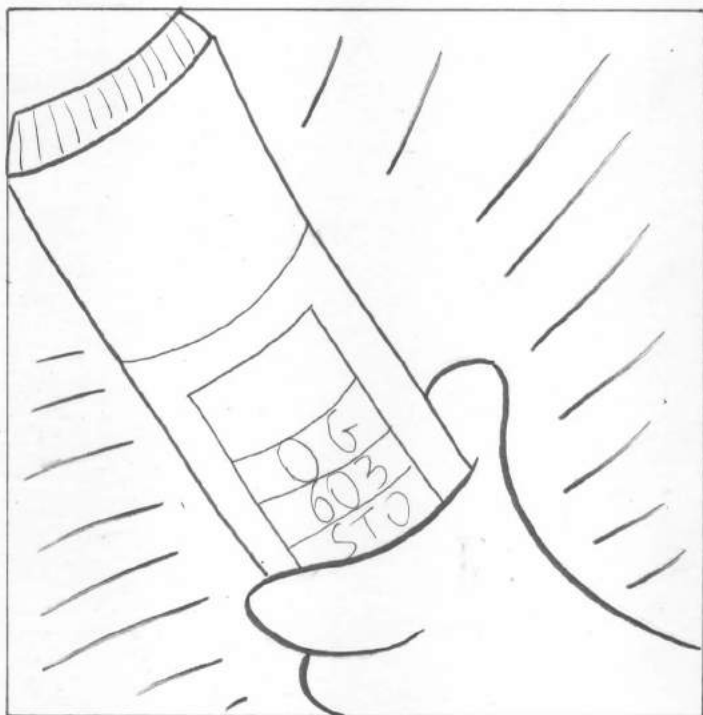
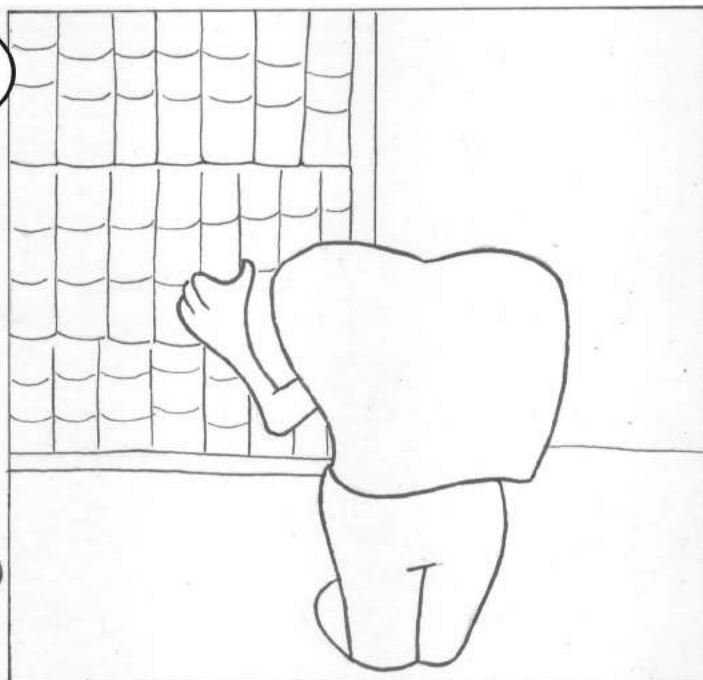
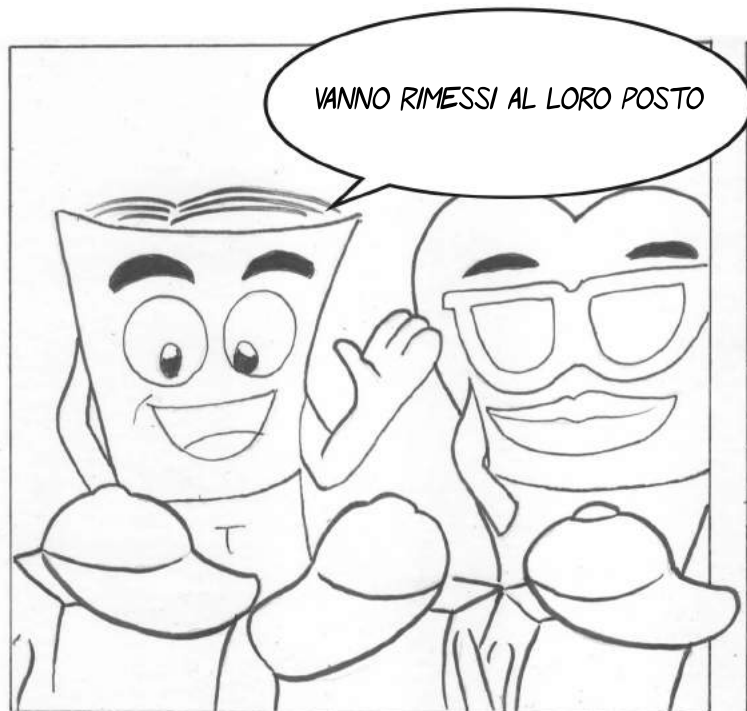
NON TOCCATE!!!
CHIEDETE AL PERSONALE
DELLA BIBLIOTECA

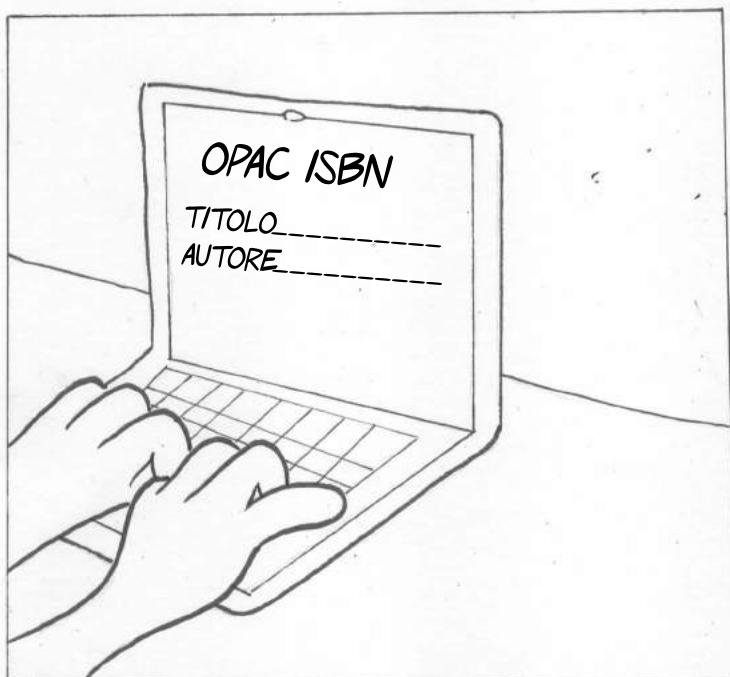
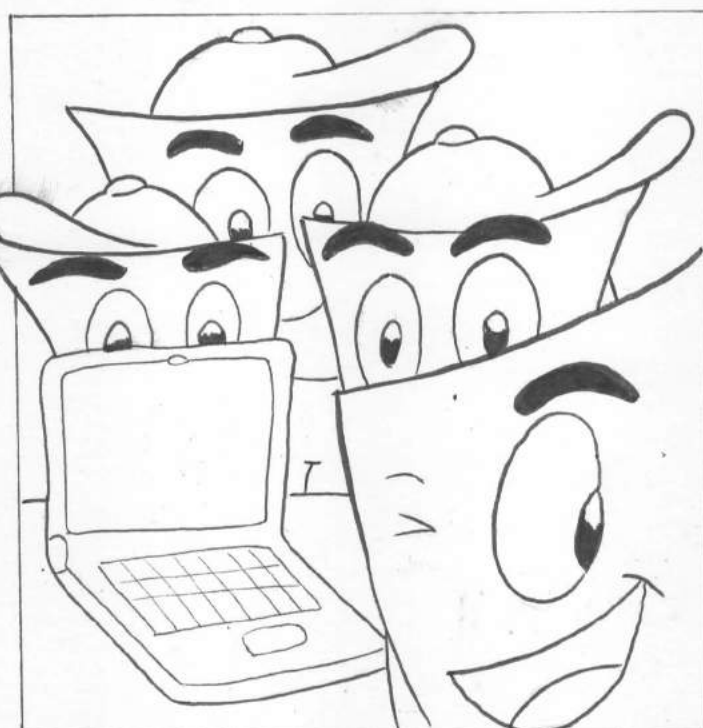
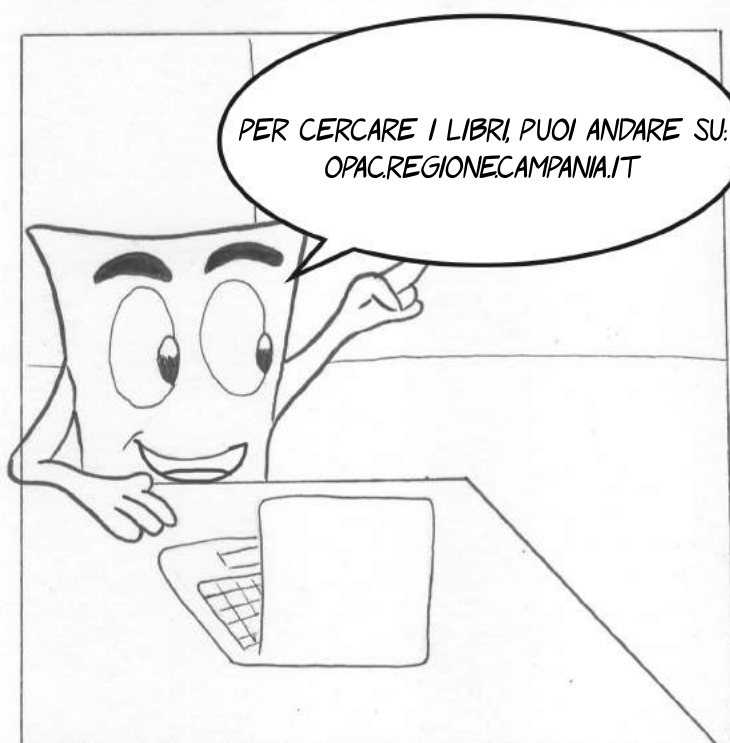
POVERO ME!
MEGLIO SCAPPARE!

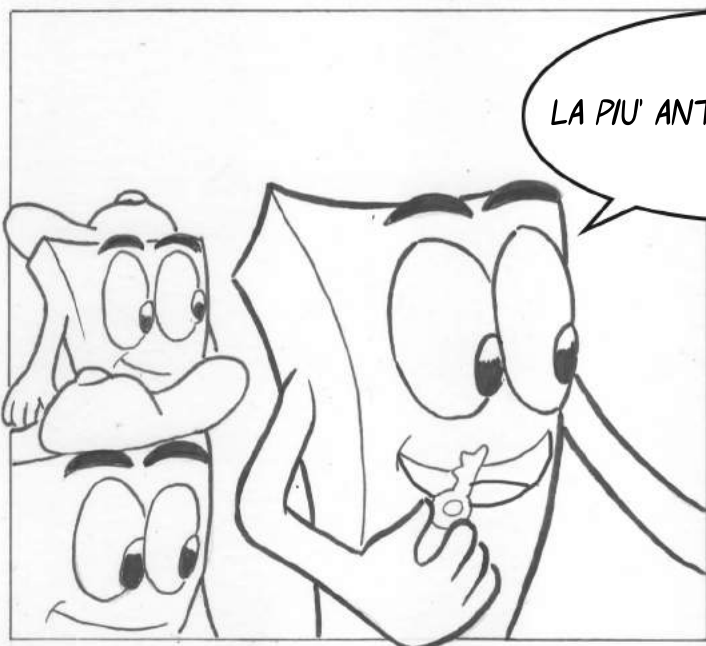
CHE MALE!!!!

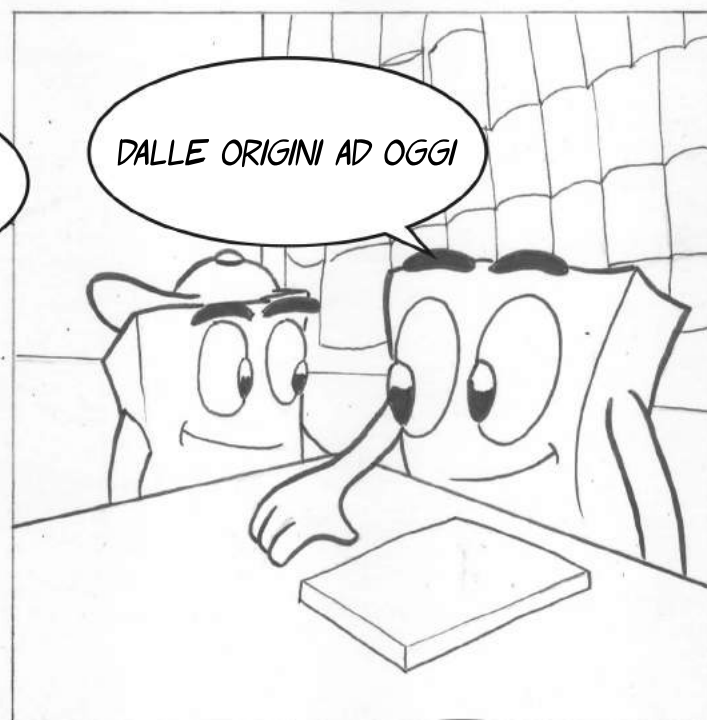
OUCH!













SONO IL VOSTRO
ANTENATO!

NON RIDETE
E FATE ATTENZIONE!



E VI GUIDERO'
NEL PASSATO

AAAAAAAAAAAAAAAAAAAA!!!!!!!



AAAAAAAAAAAAAAAAAAAA!!!!!!!

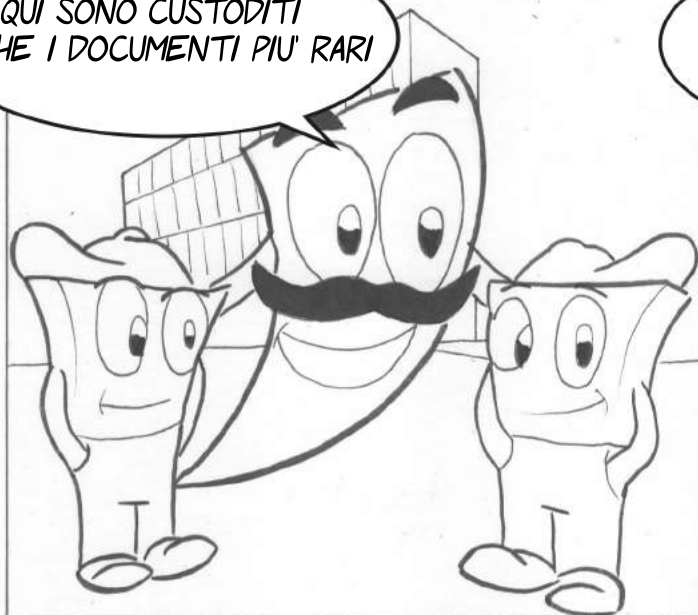


ADESSO BASTA!
ASCOLTATEMI!!



VOLETE CONOSCERE
LA STORIA,
RIGUARDA TUTTI VOI

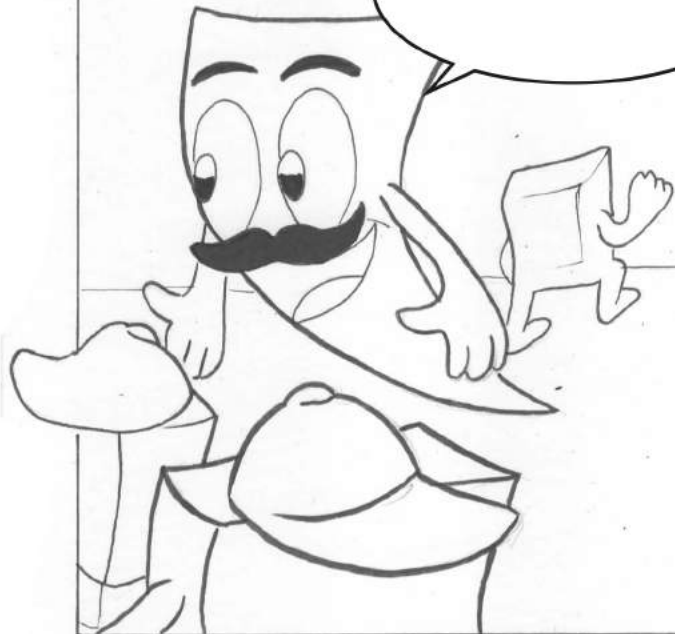
QUI SONO CUSTODITI
ANCHE I DOCUMENTI PIU' RARI



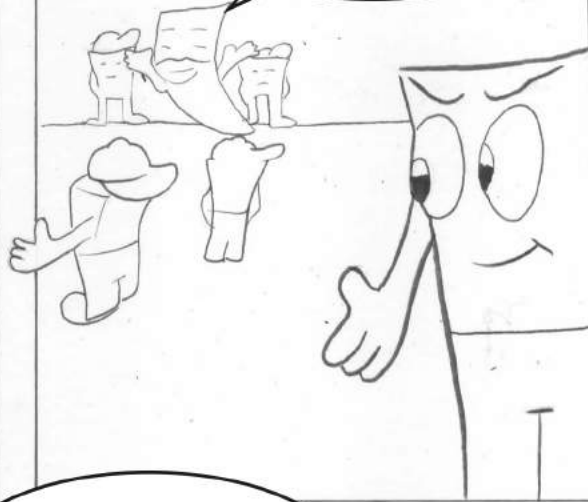
PER GUARDARLI
SI USANO I GUANTI



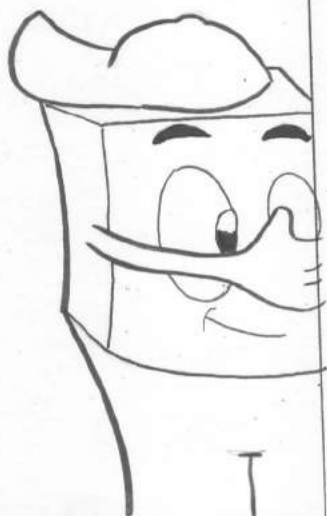
ALTRIMENTI SI ROVINANO

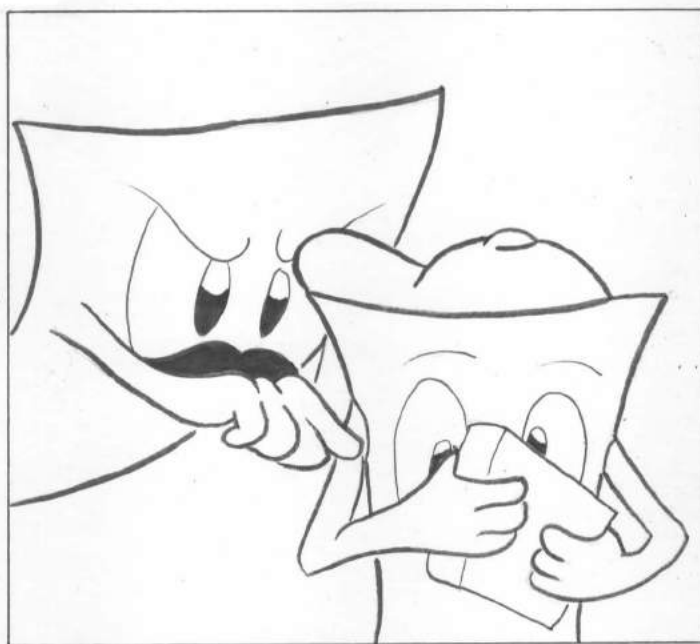


BISOGNA FARE
MOLTA ATTENZIONE
QUANDO LI SFOGLIATE



ASPETTATE UN ATTIMO







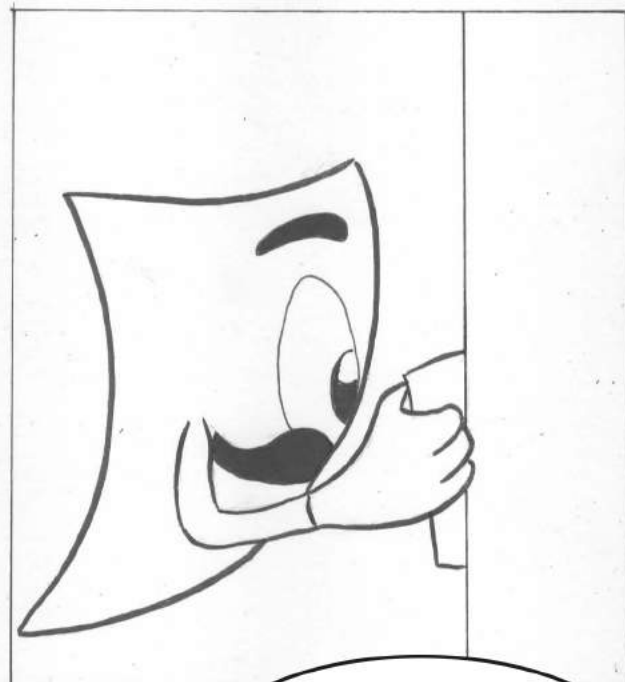
TUTTI
POSSONO ACCEDERE A QUESTI TESORI
BASTA CHIEDERE AL PERSONALE



I SOCCUMENTI ANTICHI
SI DIVIDONO PER CALSSI



QUESTA E' LA LETTERA DEL RE
FERRANTE DEL 1460



QUI SI TROVANO
I MANOSCRITTI
E I LIBRI MODERNI

SIA IN MAGAZZINO
CHE IN ARCHIVIO
NON SI POTREBBE ENTRARE

MENTRE NELLA SALA DI LETTURA SI,
AVETE QUALCHE DOAMANDA?

NO!
ALTRIMENTI SPORCATE I LIBRI
E FATE CHIASSO

SI PUO' MANGIARE QUI?

ADESSO CI AVVIAMO ALL'USCITA

VI ASPETTIAMO
ALLA PROSSIMA VISITA
E FATE I BRAVI!

FINE